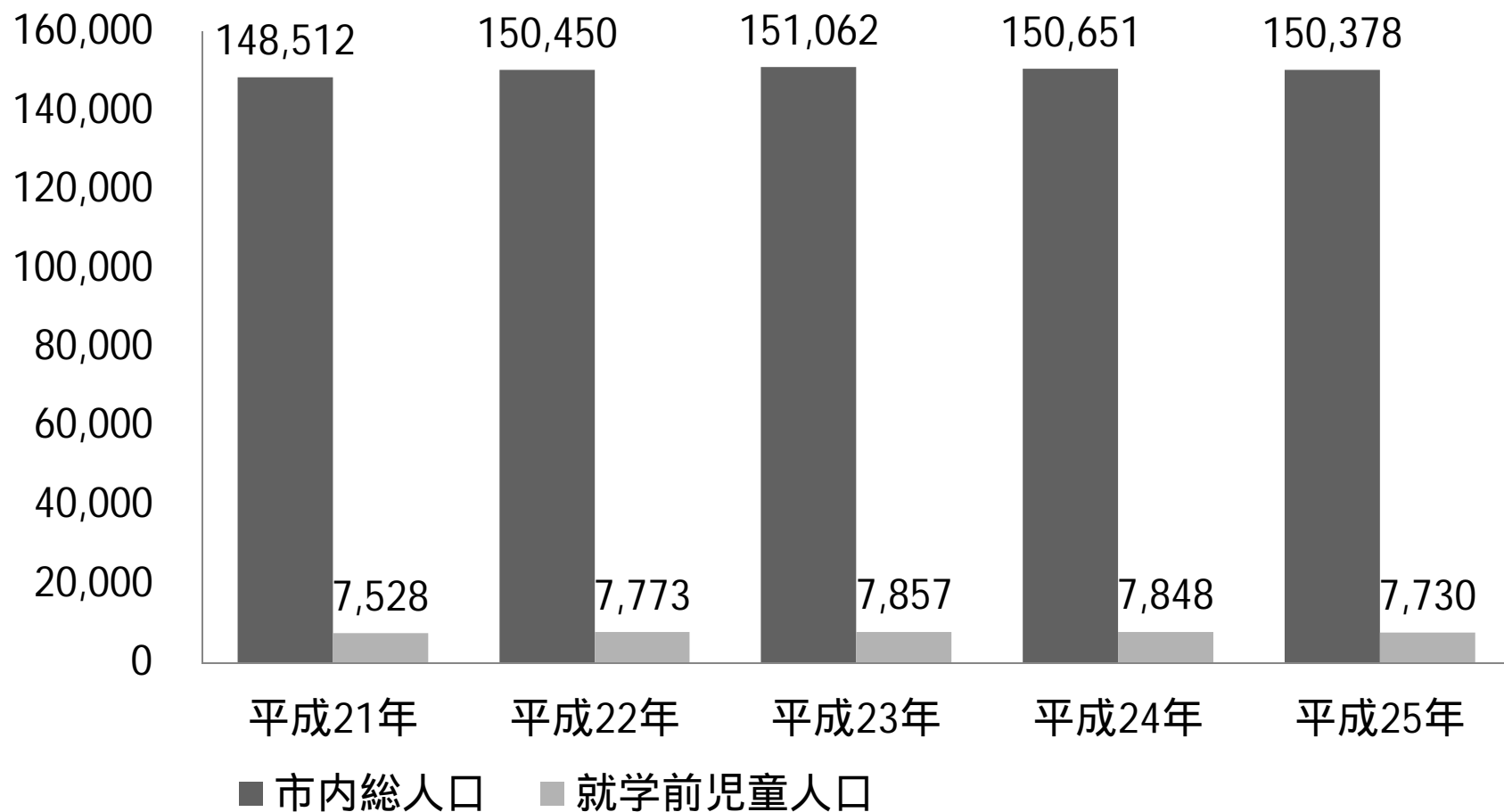


東村山市の現状について

平成25年8月27日

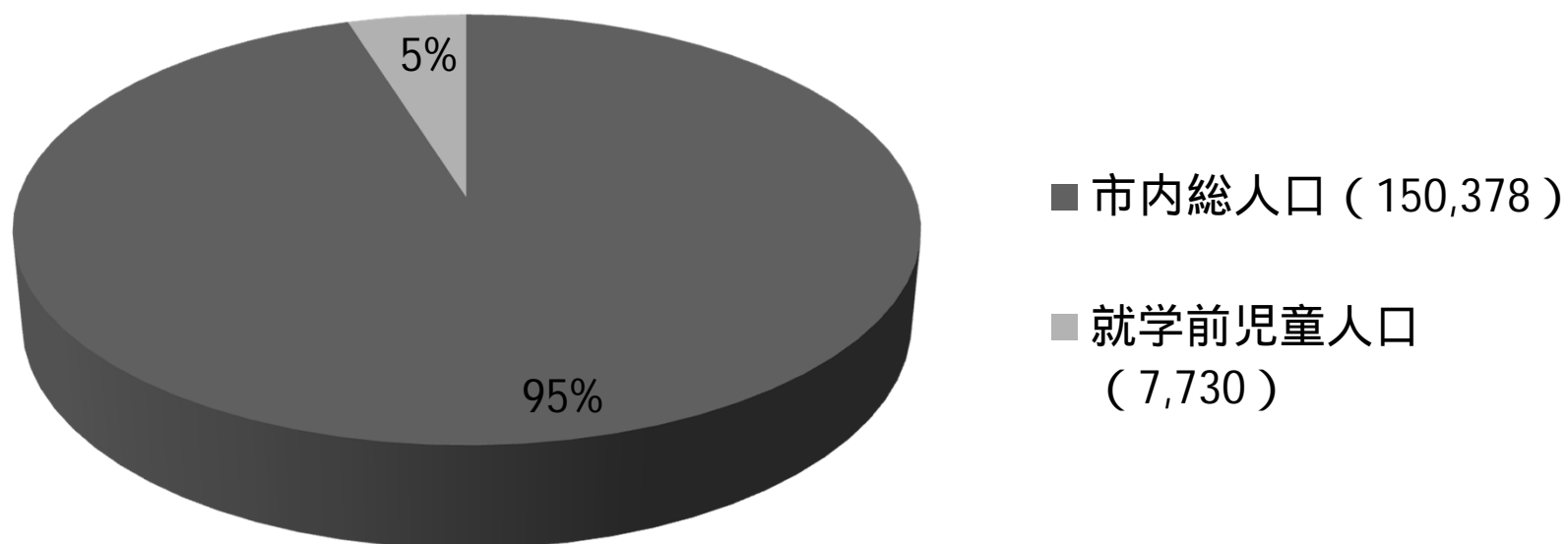
東村山市子ども家庭部

市内の総人口と就学前児童人口の推移 (平成21年4月～平成25年4月)



総人口に占める就学前児童の割合 (平成25年4月)

就学前児童人口割合



就学前児童人口(各年齢別)

	0歳	1歳	2歳	3歳	4歳	5歳	合計
平成21年度	1213	1364	1253	1192	1257	1249	7528
平成22年度	1287	1341	1387	1292	1188	1278	7773
平成23年度	1258	1319	1360	1406	1303	1211	7857
平成24年度	1231	1257	1314	1352	1381	1313	7848
平成25年度	1143	1259	1265	1321	1359	1383	7730

認可保育所・認可外保育施設・幼稚園の 施設数、定員数(平成25年)

	認可 保育所	認可外 保育施設 ¹	幼稚園	認定 こども園
施設数	18 ²	17	10	1
施設 定員数	1849	321	3020	保育園100 幼稚園320
備考	公立7 私立11			幼保連携型 並列型

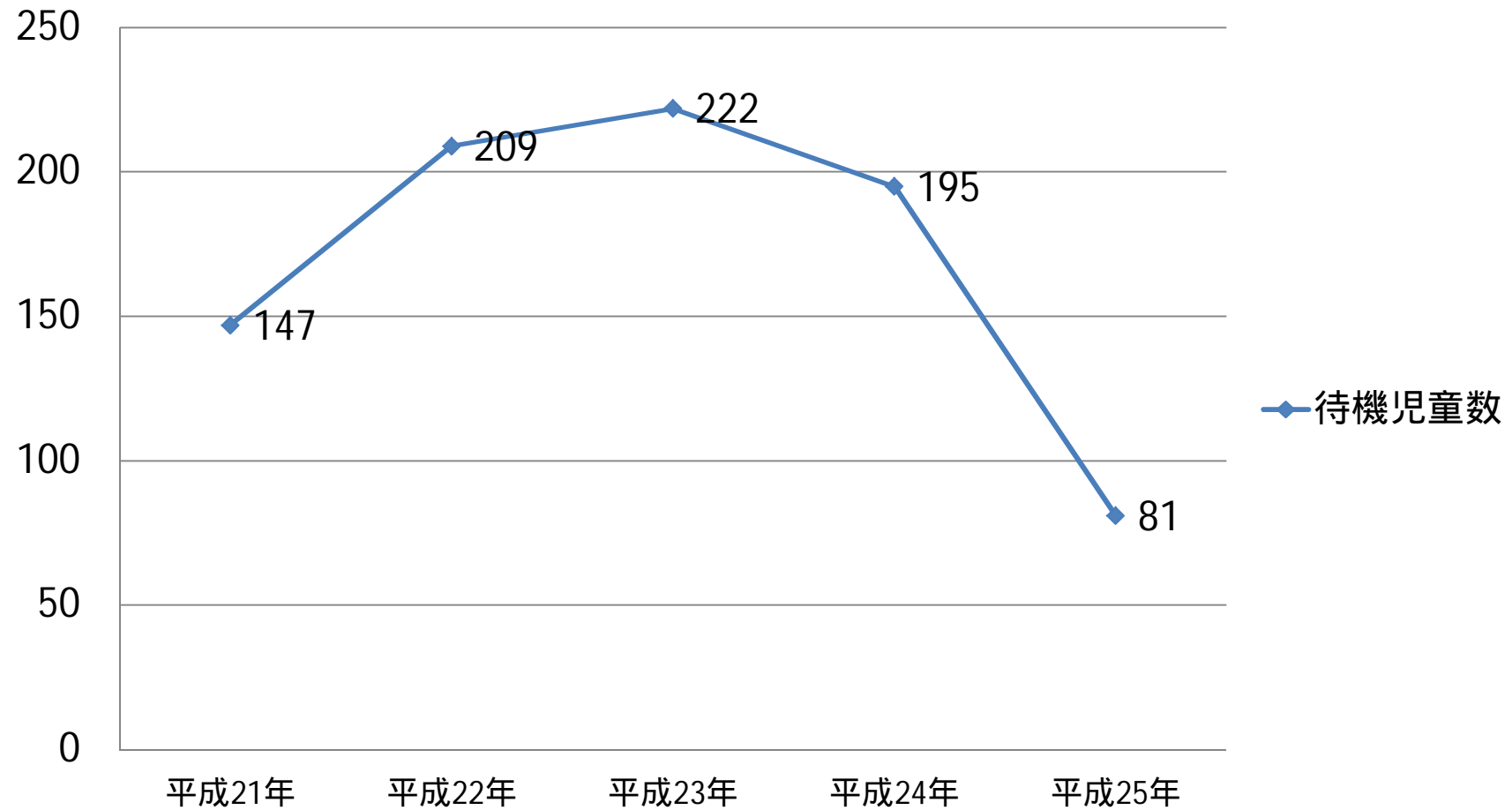
1 認証保育所、定期利用保育施設、家庭福祉員とする。

2 分園は本園と併せて「1」とカウントする。

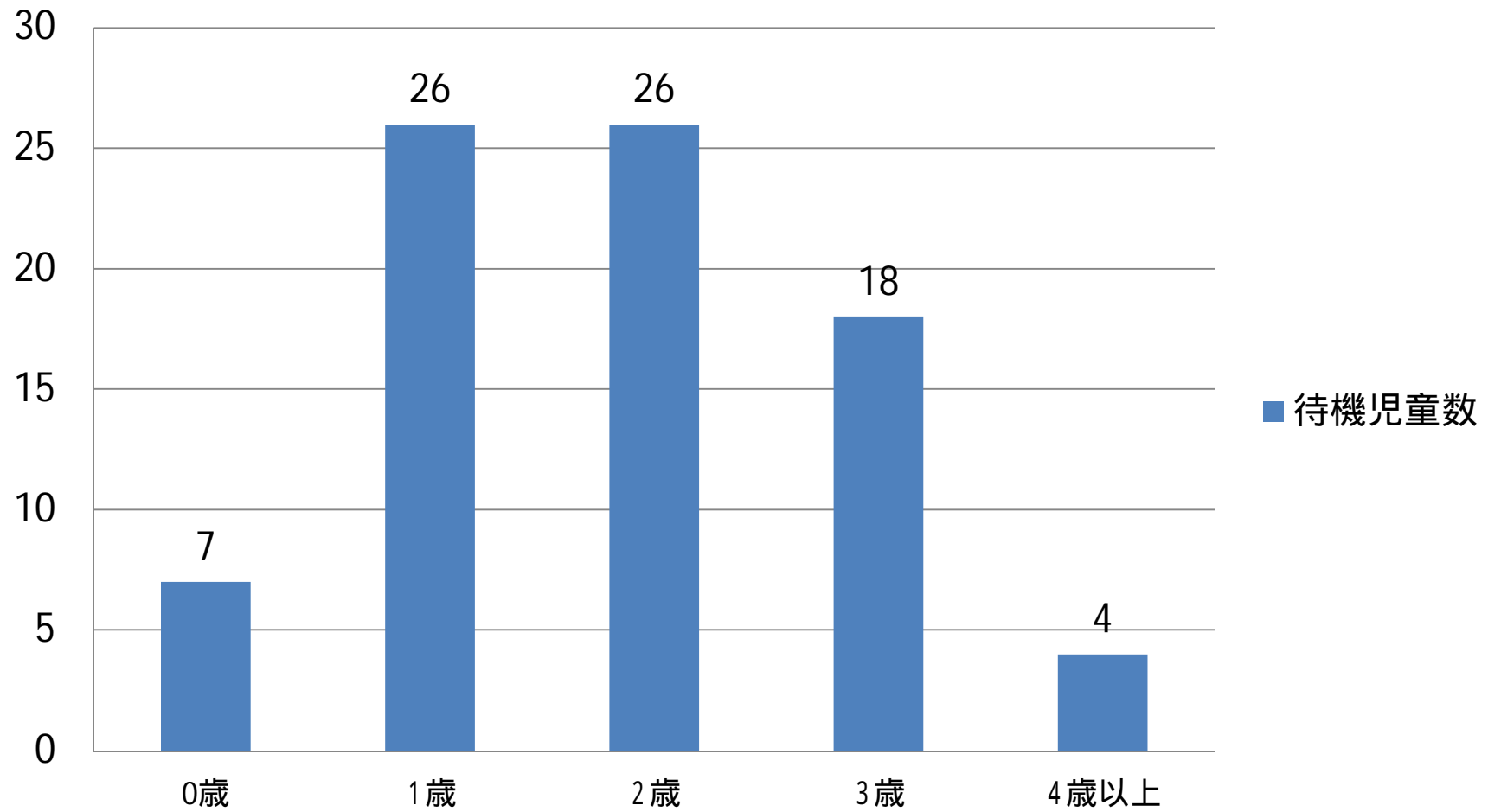
認可保育所の整備状況

- 平成22年4月：りんごっこ保育園分園開設(定員28人)
- 平成23年4月：ほんちょう保育園開設(定員100人)
- 平成24年4月：八国山保育園分園開設(定員20人)
- 平成24年7月：花さき保育園移転に伴う定員拡大(定員100人から128人へ)
- 平成24年8月：青葉さくら保育園開設(定員71人)
- 平成25年4月：東村山むさしの保育園開設(定員100人)
- 平成25年4月：青葉さくら保育園定員拡大(定員71人から100人へ)
- 平成25年10月：東大典保育園定員拡大(定員30人から72人へ)

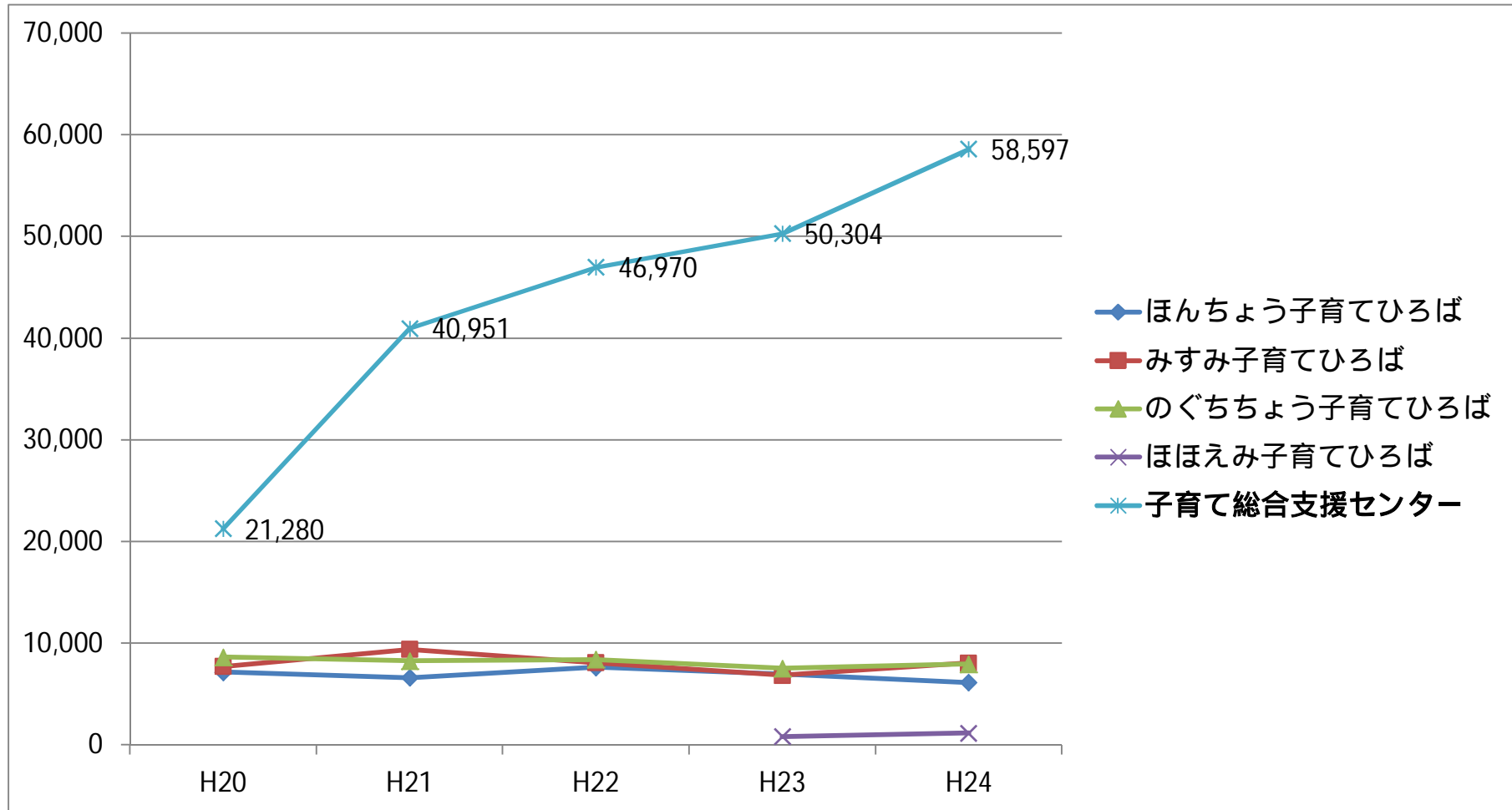
待機児童数の推移(平成21年4月～平成25年4月)



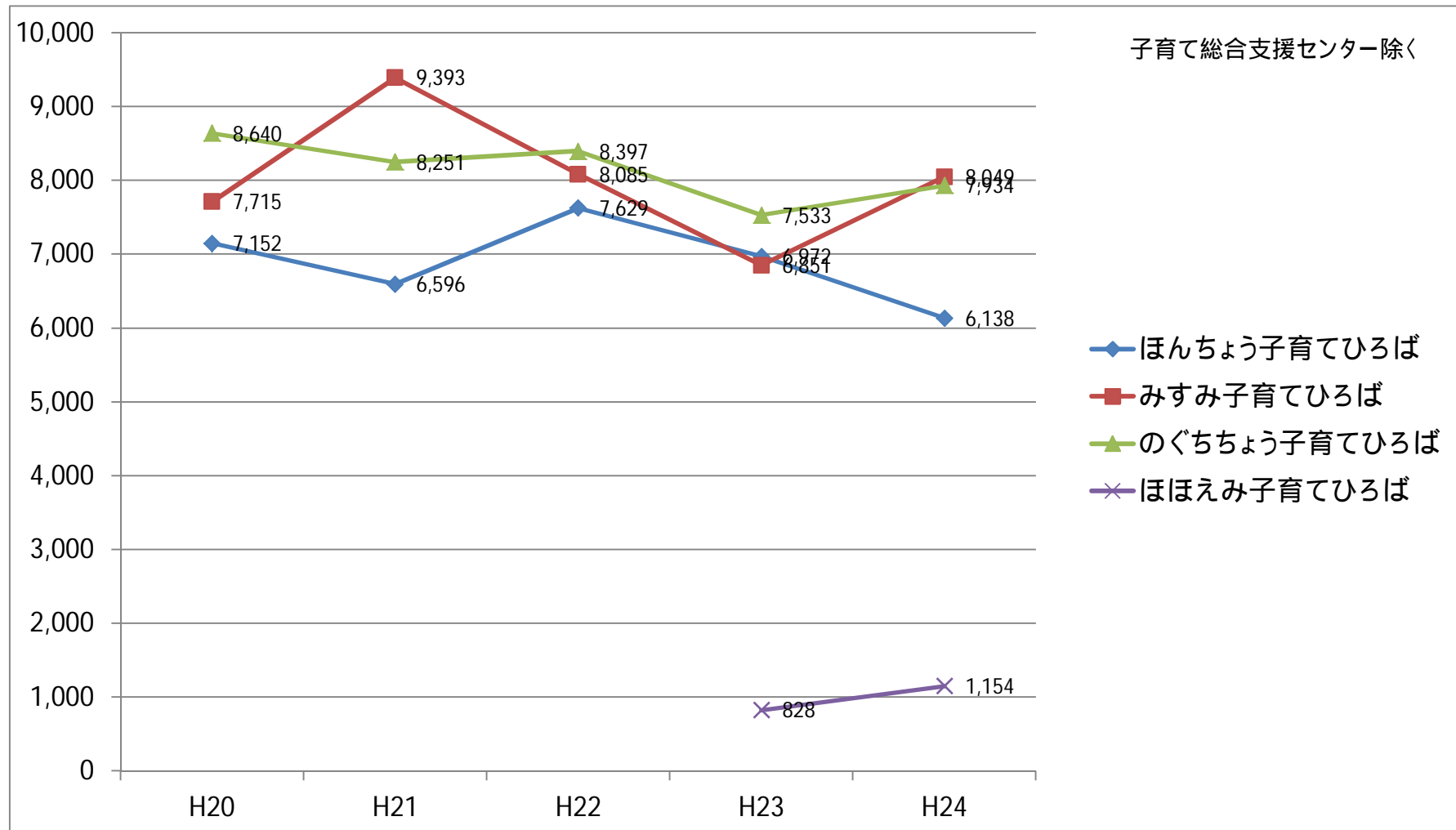
年齢別待機児童数(平成25年4月)



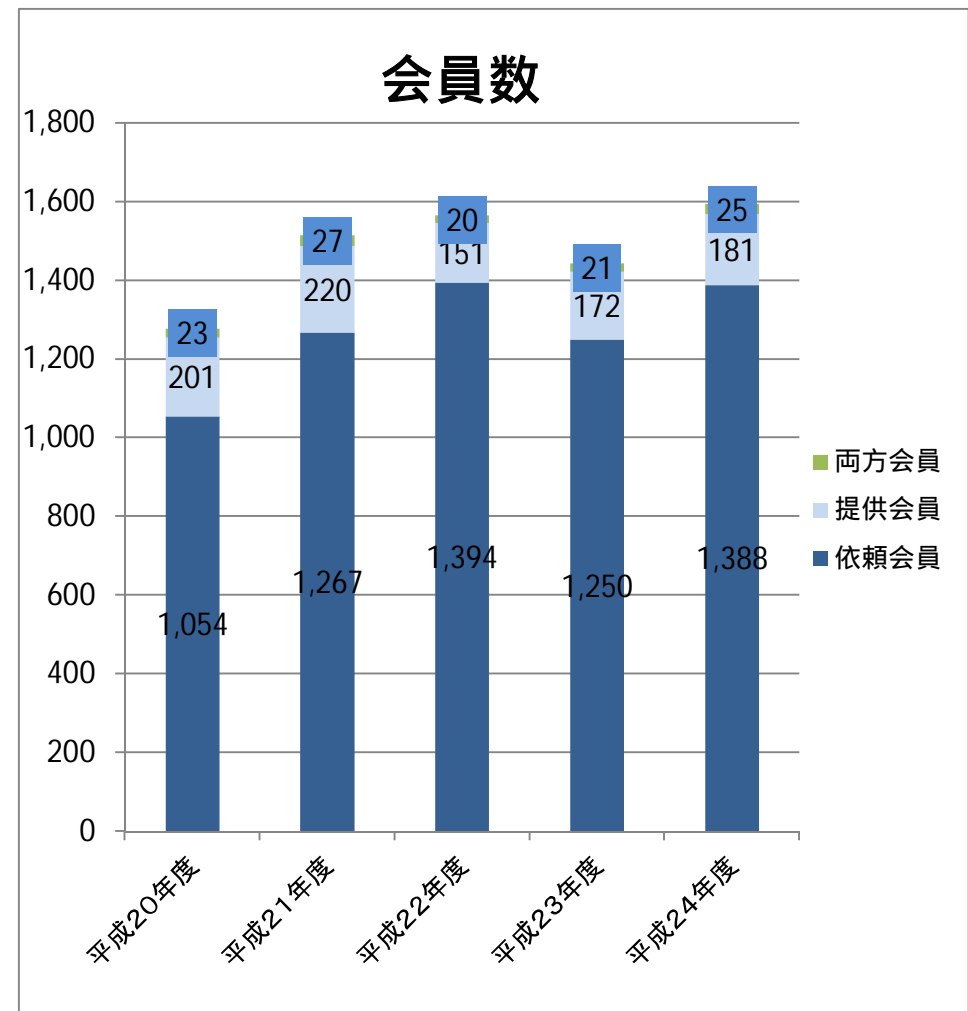
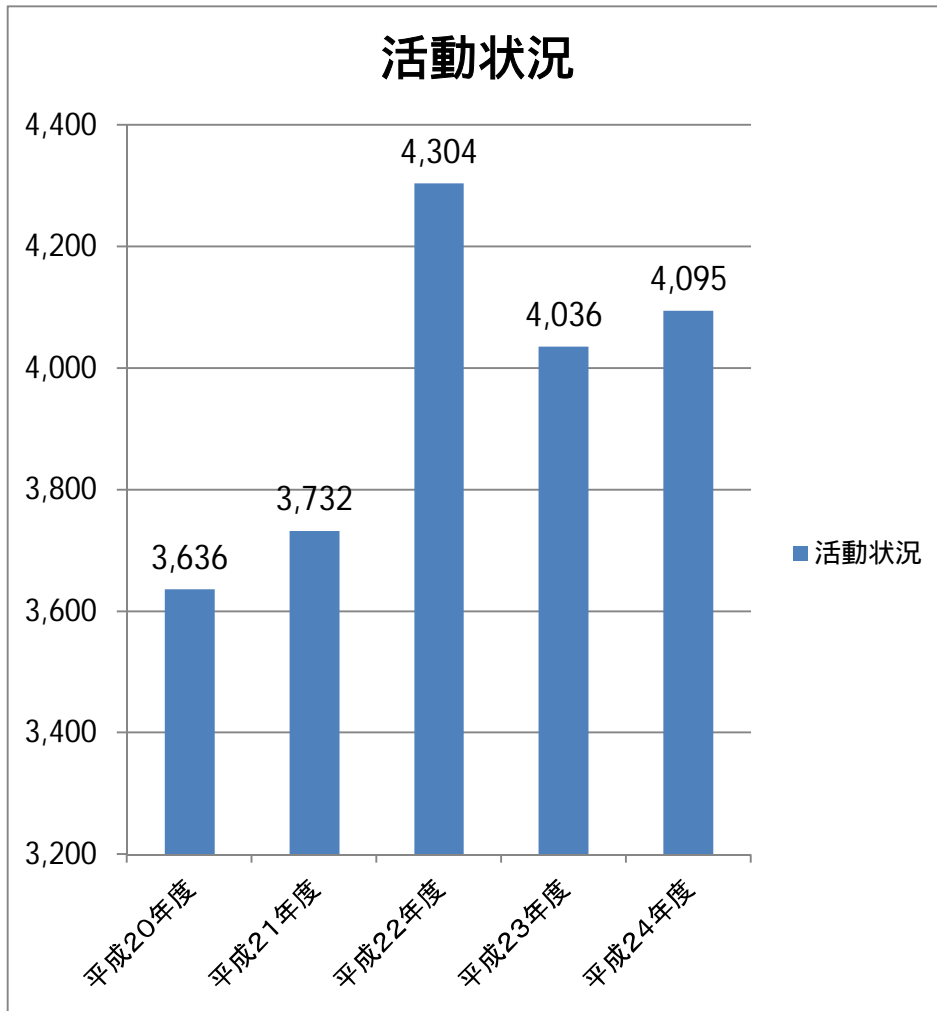
子育てひろば利用状況 (平成20年度～平成24年度)



子育てひろば利用状況 (平成20年度～平成24年度)



ファミリー・サポート・センター事業の活動状況・会員数の推移 (平成20年度～平成24年度)



児童クラブ在籍数の推移 (平成20年度～平成24年度)

